

☒ - Место установки кондиционера

ВАРИАНТЫ УСТРОЙСТВА ДРЕНАЖА КОНДИЦИОНЕРОВ:

Вариант N1:

-отвод дренажа в канализационный стояк (выполнение собственником)

Вариант N2:

-отвод дренажа в контейнер, установленный непосредственно у наружного блока

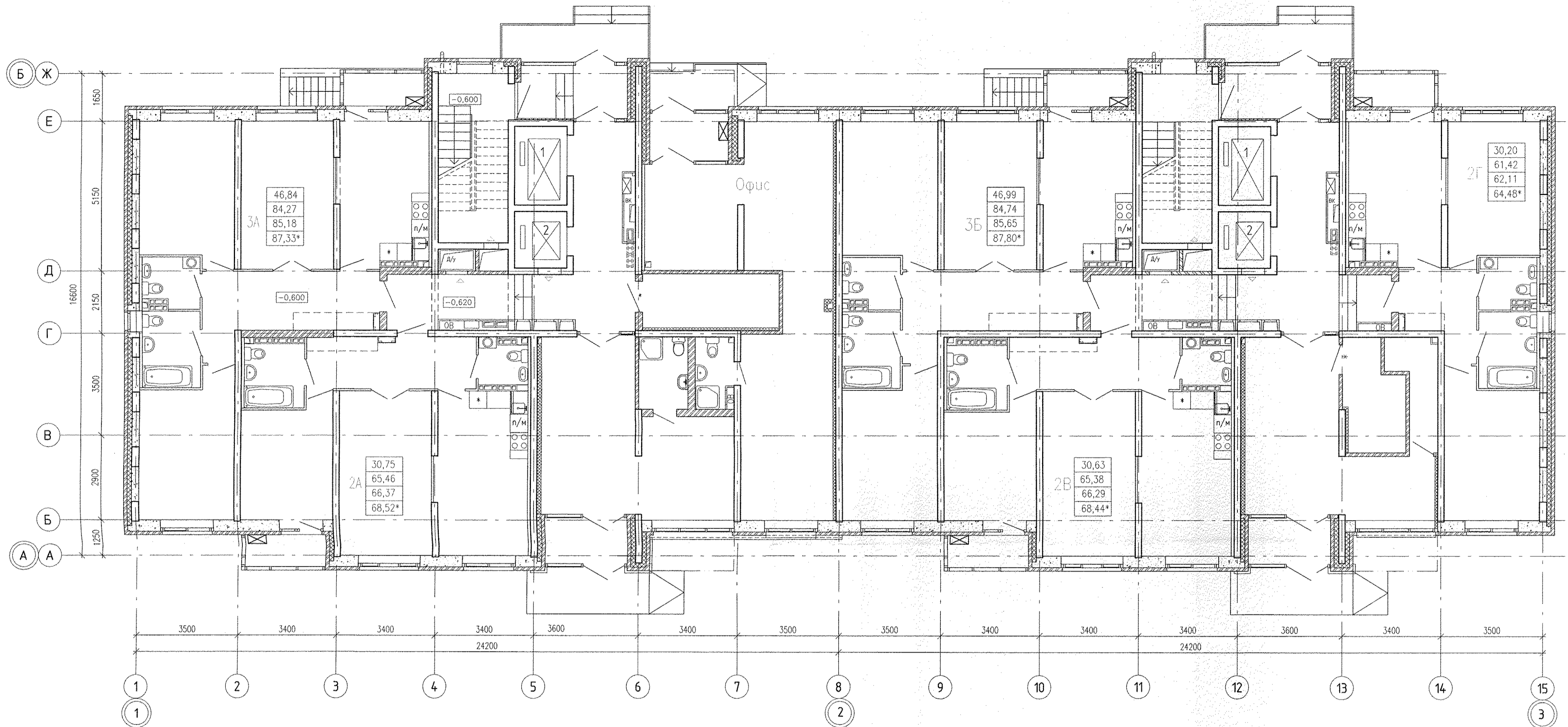
В соответствии с внутренними стандартами ЗАО "Корпорация "Атомстройкомплекс", с целью соблюдения требований Постановления Администрации г. Екатеринбурга от 01.12.2015 г. N3517 "Об утверждении Требований к содержанию отдельных конструктивных элементов фасадов, к дополнительному оборудованию, дополнительным элементам и устройствам, размещаемых на фасадах зданий, строений, сооружений" установка блоков кондиционеров на фасадах здания не предусматривается.

Установка блоков регламентирована в пределах объема летних помещений (балконов и лоджий) с обязательным открыванием одной или нескольких створок конструкции наружного остекления на период работы кондиционера.

1. Низ блока кондиционера должен быть не ниже 2000 мм от пола лоджии, чтоб не препятствовать использованию пожарного отступа.
2. В местах установки наружных блоков кондиционера собственник должен дополнительно установить фиксатор створки балконного остекления.
3. Смотреть совместно с планами отделочных работ.
4. Не допускать открытые участки трубопровода на фасаде.

| АПУ.061-16А-АР | | | |
|--|---------|----------------------------------|--------|
| 1 | Изм. | № | Дата |
| | Кол.уч. | Лист | № сек. |
| ГАП | Чирков | 08.17 | 08.17 |
| Проверил | Чирков | 08.17 | 08.17 |
| Разработал | Лукина | 08.17 | 08.17 |
| Жилой микрорайон в квартале улиц Чкалова-Академика Вансовского-Амундсена-Красноселья в Ленинском районе г. Екатеринбурга. V очередь строительства. I этап. 14-этажный двухсекционный жилой дом с офисом на 1 этаже и трансформаторной подстанцией. | | | |
| 14-этажный двухсекционный жилой дом | | Стация | Лист |
| | | Р | 54 |
| Схема плана 2...13 этажей с расстановкой кондиционеров | | ЗАО КОРПОРАЦИЯ АТОМСТРОЙКОМПЛЕКС | |

Инв.№ подл. Подпись и дата. Взам. инв.№



☒ - Место установки кондиционера

ВАРИАНТЫ УСТРОЙСТВА ДРЕНАЖА КОНДИЦИОНЕРОВ:

Вариант N1:

-отвод дренажа в канализационный стояк (выполнение собственником)

Вариант N2:

-отвод дренажа в контейнер, установленный непосредственно у наружного блока

В соответствии с внутренними стандартами ЗАО "Корпорация "Атомстройкомплекс", с целью соблюдения требований Постановления Администрации г. Екатеринбурга от 01.12.2015 г. N3517 "Об утверждении Требований к содержанию отдельных конструктивных элементов фасадов, к дополнительному оборудованию, дополнительным элементам и устройствам, размещаемых на фасадах зданий, строений, сооружений" установка блоков кондиционеров на фасадах здания не предусматривается.

Установка блоков регламентирована в пределах объема летних помещений (балконов и лоджий) с обязательным открыванием одной или нескольких створок конструкции наружного остекления на период работы кондиционера.

1. Низ блока кондиционера должен быть не ниже 2000 мм от пола лоджии, чтоб не препятствовать использованию пожарного отстоя.
2. В местах установки наружных блоков кондиционера собственник должен дополнительно установить фиксатор створки балконного остекления.
3. Смотреть совместно с планами отделочных работ.
4. Не допускать открытые участки трубопровода на фасаде.

| | | | | | | | | |
|------------|---------|--------|--------|---------|-------|--|------|--------|
| | | | | | | АПУ.061-16А-АР | | |
| | | | | | | Жилой микрорайон в квартале улиц Чкалова-Академика Вонсовского-Амундсена-Краснолесья в Ленинском районе г. Екатеринбурга. V очередь строительства. I этап. | | |
| | | | | | | 14-этажный двухсекционный жилой дом с офисом на 1 этаже и трансформаторной подстанцией. | | |
| 1 | - | НоВ. | 284-17 | 08.17 | | Стадия | Лист | Листов |
| Изм. | Кол.уч. | Лист | № док. | Подпись | Дата | | | |
| ГАП | | Чирков | | | 08.17 | | | |
| Проверил | | Чирков | | | 08.17 | 14-этажный двухсекционный жилой дом | Р | 53 |
| Разработал | | Лукина | | | 08.17 | | | |
| | | | | | | Схема плана 1 этажа с расстановкой кондиционеров | | |
| | | | | | | ЗАО КОРПОРАЦИЯ АТОМСТРОЙКОМПЛЕКС | | |